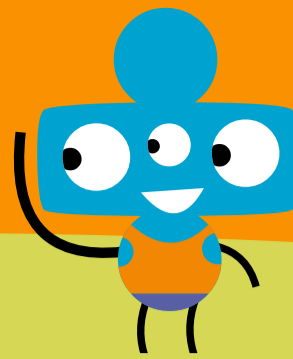


Groeimeter werkt heel eenvoudig



Voor de leerkracht

Meester Tom zet een set leerdoelen in het domein Verhoudingen klaar voor Mila.

Je kunt ook in een keer leerdoelen klaarzetten voor een groep leerlingen.

Tom ziet direct of Mila het leerdoel al beheerst.

Jouw expertise staat centraal. Zie je bijvoorbeeld na een gesprekje dat een leerdoel toch beheerst wordt? Dan pas je het gewoon aan.

Tom heeft altijd overzicht waar zijn leerlingen staan per leerdoel.

Leerdoelen zijn gebaseerd op de leerdoelen van het SLO.



Voor de leerling

Mila ziet dat er vragen voor haar klaar staan, per leerdoel 7 vragen.

Als Mila klaar is ziet ze direct wat er goed en fout is en de juiste antwoorden.

Voor elk behaald leerdoel krijgt Mila een nieuw tegeltje. Hierdoor ziet ze dat ze gegroeid is.