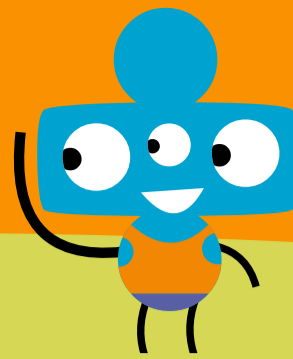


Groeimeter werkt heel eenvoudig



Voor de leerkracht

Meester Tom zet een set leerdoelen in het domein Verhoudingen klaar voor Mila.

Je kunt ook in een keer leerdoelen klaarzetten voor een groep leerlingen.

Demoschool 2

Zoek in Alle leerdoelen - 13-11-2018

- begrijpt in concrete verdeelsituaties wat de helft betekent, zowel 'de helft van een geheel' als 'de helft van een hoeveelheid' 4
- begrijpt wat een kwart betekent, zowel 'een kwart van een geheel' als 'een kwart van een hoeveelheid' (bv.: Kun je een kwart van de pizza afsnijden?) 5
- kan eenvoudige verhoudingen herkennen in alledaagse situaties (zoals in recepten, kettingen) 6
- kan kritisch denken en redeneren over relaties tussen verhoudingen en breuken in probleemsituaties 6

Tom ziet direct of Mila het leerdoel al beheerst.

Jouw expertise staat centraal. Zie je bijvoorbeeld na een gesprekje dat een leerdoel toch beheerst wordt? Dan pas je het gewoon aan.

Demoschool 2

Resultaten Leerling_01 Demo2

Verhoudingen

Gehaald

Niet gehaald

Opnieuw plannen

Tom heeft altijd overzicht waar zijn leerlingen staan per leerdoel.

Leerdoelen zijn gebaseerd op de leerdoelen van het SLO.

Demoschool 2

Zoek in Alle leerdoelen - 13-11-2018

Gebruik de knoppen om de status van de leerdoelen te wijzigen.



Voor de leerling

Mila ziet dat er vragen voor haar klaar staan, per leerdoel 7 vragen.

Verhoudingen

Verbanden

Meten & Meetkunde

Getallen

TOETS

Ik weet wat een kwart betekent, zowel 'de helft van een geheel' als 'de helft van een hoeveelheid' (bv.: Kun je een kwart van de pizza afsnijden?)

Als Mila klaar is ziet ze direct wat er goed en fout is en de juiste antwoorden.

Jouw antwoord

Juiste antwoord

Waar ligt een kwart van dit volle pak suiker?

125 gram 250 gram 500 gram 750 gram

125 gram 250 gram 500 gram 750 gram

Leer verder

Voor elk behaald leerdoel krijgt Mila een nieuw tegeltje. Hierdoor ziet ze dat ze gegroeid is.

Verhoudingen

Verbanden

Meten & Meetkunde

Getallen