

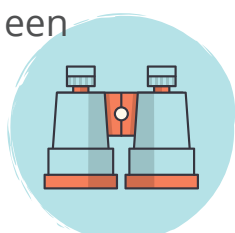
# CHECK LIST



Waar kan je allemaal aan denken **vooraf**, **tijdens** en na het schoolexamen?

## PLAN VOOR SURVEILLANCE OP AFSTAND

Verschillende digitale omgevingen bieden 'online proctoring'. Gaat dit een stap te ver? Veel kunt u ook zelf verwezenlijken met een video-verbinding en scherm delen.



## INHOUDELIJK

Examens op afstand kunnen zich het beste focussen op 'hogere-orde' **cognitieve vaardigheden**. Antwoorden kunnen dan niet gemakkelijk gegoogeld worden.



## VERSCHILLENDE VERSIES

Het liefst zijn er verschillende **selecties van opgaven**. Maakt iedere leerling dezelfde opgaven? **Wissel** dan de volgorde van opgaven en - bij meerkeuze - ook de antwoordopties.

## STANDAARDISEER AFNAME

Iedere leerling krijgt evenveel **tijd** (behalve bij bijv. dyslexie), en evenveel **ondersteuning**.



## MAAK AANTEKENINGEN

Over alle **opvallendheden** tijdens de afname.



## INLEVEREN

Voorkom dat leerlingen hun examen en antwoorden kunnen printen of kopiëren, bijv. door gebruik van 'security browser'.



## 'SJOEMEL'CHECK

Check de antwoorden: zijn er opvallendheden? zijn bepaalde vragen beter dan verwacht gemaakt? Zijn die vragen goed te googelen? Doen latere leerlingen het beter dan leerlingen die eerder het examen hebben gemaakt?

### 1 PTA

Als de examinering wordt aangepast, is een **wijziging** van de PTA en **goedkeuring** hiervan noodzakelijk.



### 2

### ZORG VOOR

### 3

### GOEDE COMMUNICATIE VOORAF

Communiceer duidelijk over de **zak/slaag-regeling**, het aantal **herkansingen**, **regels** tijdens de afname (gebruik internet, gebruik toilet), de omgang met leerlinggegevens (**AVG**) en technische vereisten.



### AANPASSING EXAMEN

### 4

In overeenstemming met de **PTA**.



### 5

### QUA VORM

Overweeg of het examen het beste **mondeling**, op **papier** of **digitaal** kan worden afgenomen. Kiest u voor digitaal, dan heeft u de keuze uit meerdere digitale platformen.



### 6

### CHECK LEERLINGOMGEVING

### 7

Is er sprake van een **rustige** omgeving? is aan alle **technische vereisten** (internetverbinding) voldaan?

### 8

### NEEM EVENTUEEL

### AFNAMESESSIE OP

### 9

Als basis voor de **beoordeling**, om eventueel 'sjoemelgedrag' vast te leggen en voor de leerling als basis voor eventueel **bezwaar/beroep**.



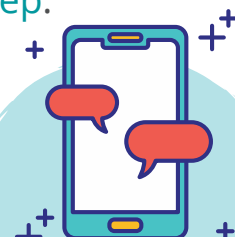
### 10

### MOGELIJKHEID

### 11

### COMMUNICATIE

Spreek af hoe de leerling **vragen** kan stellen (chat, video-verbinding).



### 12

### STANDAARDISEER

### 13

### BEOORDELING

Zorg dat iedere leerling op grond van dezelfde criteria wordt beoordeeld.



### 14

**Meer weten?** Op de website staan allerlei extra tips en richtlijnen.