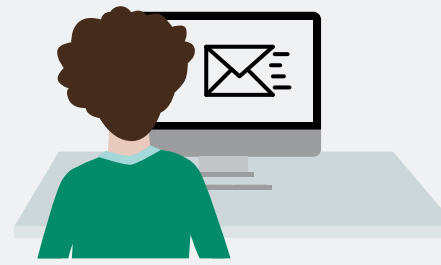




Weet u al voor welke modules u gaat inschrijven? Schrijf u in via [cito.nl/ep-examens](http://cito.nl/ep-examens). Heeft u daar nog geen zicht op? Bekijk dan [hier](#) het schema >



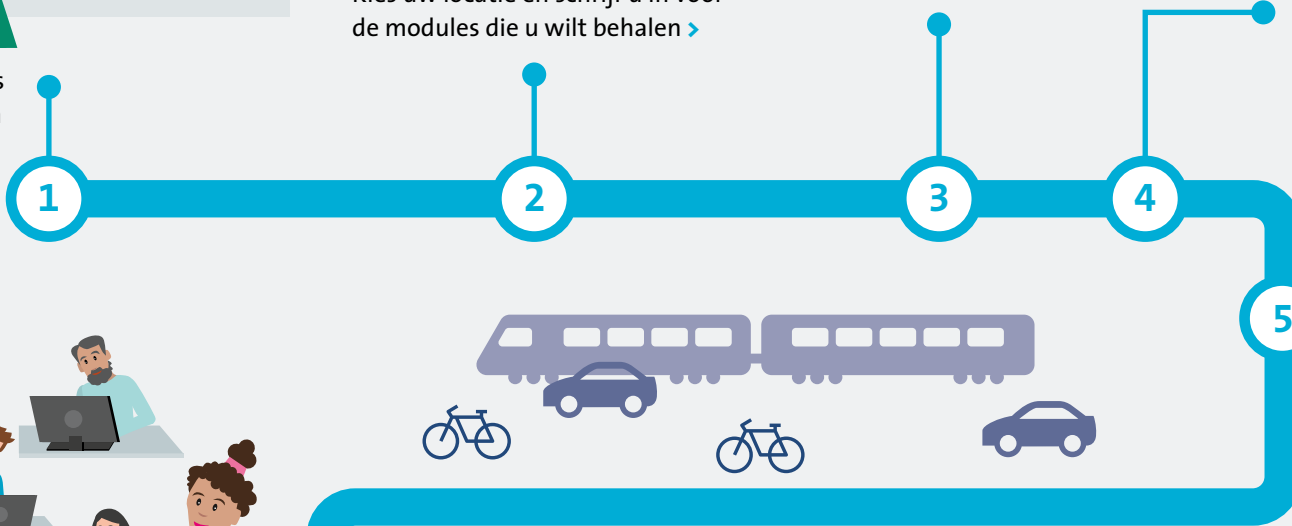
Kies uw locatie en schrijf u in voor de modules die u wilt behalen >



Na uw inschrijving ontvangt u direct de bevestigingsmail in uw inbox >



U ontvangt de factuur. Betaal de factuur uiterlijk 2 weken voor het examen. >



2 weken voor het examen ontvangt u per post de oproepbrief met alle belangrijke informatie en bijlagen >



Welkom op de examenlocatie. Leg uw spullen weg en neem gerust wat te drinken. Ga rustig zitten op uw plek. Succes met uw examen! Na afloop staat een lekkere snack voor u klaar >



Uw werk wordt beoordeeld aan de hand van de richtlijnen van de examencommissie van ISSO >



U ontvangt binnen 4 weken de uitslagbrief >

**Naar inschrijven**